

# 1º Educación Primaria

LUNES	MARTES	MIÉRCOLES	JUEVES	VIERNES
9:00 Matemáticas	9:00 Matemáticas	9:00 Ed Artística	9:00 Lengua	9:00 Lengua
10:00 Matem/Len	10:00 Inglés	10:00 Lengua	10:00 Matemáticas	10:00 Ed Artística
11:00 Lengua	11:00 Lengua	11:00 Matemáticas	11:00 C. del Medio	11:00 Matemáticas
12:00 Recreo	12:00 Recreo	12:00 Recreo	12:00 Recreo	12:00 Recreo
12:30 C. del Medio	12:30 Religión	12:30 Inglés	12:30 E Física	12:30 E Física
13:15 C. del Medio	13:15 E Física	13:15 E Física	13:15 Inglés	13:15 Religión

SEPTIEMBRE 2023							OCTUBRE 2023						
L	M	M	J	V	S	D	L	M	M	J	V	S	D
1													
11													
15													
20													

NOVIEMBRE 2023							DICIEMBRE 2023						
L	M	M	J	V	S	D	L	M	M	J	V	S	D
1													

ENERO 2024							FEBRERO 2024						
L	M	M	J	V	S	D	L	M	M	J	V	S	D

MARZO 2024							ABRIL 2024						
L	M	M	J	V	S	D	L	M	M	J	V	S	D

MAYO 2024							JUNIO 2024						
L	M	M	J	V	S	D	L	M	M	J	V	S	D

JULIO 2024							AGOSTO 2024						
L	M	M	J	V	S	D	L	M	M	J	V	S	D



## CENTRO EDUCATIVO SANTA MARÍA DE LOS APÓSTOLES

18 Oct. Fiesta Local  
1 Mar. Día Libre Designación  
11 Jun. Día Libre Designación

### Equipo Educativo

TUTOR/A y profesorado de Educación Primaria

- 1º EP: Miriam Torres Cazalla
- 2º EP: Alicia Moreno Rodríguez
- 3º EP: Javier López Jiménez
- 4º EP: Alba Miñarro Nieves
- 5º EP: Rafael Rivera Sánchez
- 6º EP: Jesús Carcelén Vega

Noelia Arjona Pacheco  
Esperanza Bellido Torres  
Estefanía Garrido Parras  
Pablo Sedeño Ráez

Día y Hora de Tutoría: Lunes 18 h

### Santa María de los Apóstoles

Ctra. de Jabalcuz, 51

Teléfono: 953231605



[www.smapostoles.es](http://www.smapostoles.es)



[SmapostolesJaen](https://www.facebook.com/SmapostolesJaen)



[@SmapostolesJaen](https://twitter.com/SmapostolesJaen)



Curso 2023-2024

## JORNADA LECTIVA

El Centro abre sus puertas a las 7.30 h y cierra a las 21 h

Horario de El y EP: de 9 a 14 h (recreo 12 a 12.30 h)

Horario de ESO: de 8 h a 14.30 h  
(recreo 11 h a 11.30 h)


Horario de FP y FPGB: mañanas de 8 h a 14.30 h  
(recreo 11 h a 11.30 h); tardes de 15 h a 21 h

Centro 7.30 h  Cierre 21 h

El y EP 9 h  14 h

ESO 8 h  14.30 h

FP y FPGB 8 h  14.30 h

FP y FPGB 15 h  21 h

## EQUIPO DIRECTIVO

Directora Titular: M<sup>a</sup> Carmen Anguita Gámez

Coordinadora Pedagógica del ETU: M<sup>a</sup> del Mar Miranda Caño

Directora Pedagógica: Dolores Hueso Espinosa

Jefe de Estudios El y EP: Javier López Jiménez

Jefe de Estudios ESO: Enrique Aybar Crivillé

Jefe de Estudios FP y FPGB: Salvador Navas Vallejo

## HORARIO DE ATENCIÓN A FAMILIAS

Dirección Titular: Lunes a Viernes previa cita

Dirección Pedagógica: Lunes a Viernes previa cita

Jefe de Estudios El y EP: Lunes a Viernes previa cita

Jefe de Estudios ESO: Lunes a Viernes previa cita

Jefe de Estudios FP y FPGB: Lunes a Viernes previa cita

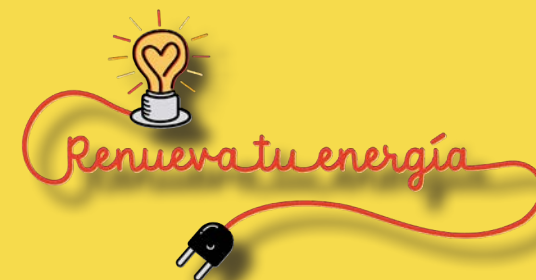
Secretaría: Lunes 10 h a 12.30 h / Martes 10 h a 12.30 h /  
Jueves 10 h a 13.30 h / Viernes 9.00 h a 13.30 h

Uniformidad: Lunes 9.30 h a 11.30 h / Martes 13.00 h a  
14.00 h / Miércoles 13.00 h a 14.00 h / Jueves 13.00 h a  
14.00 h / Viernes 9.30 h a 11.30 h

## OBJETIVO EDUCATIVO DEL CURSO

### EDUCACIÓN PRIMARIA

Llevar a cabo situaciones de aprendizaje contextualizadas que fomenten el desarrollo de la competencia digital y favorezcan el trabajo cooperativo



### EVALUACIÓN EDUCACIÓN PRIMARIA

#### Primera Evaluación

Sesión de Evaluación: 14 Diciembre 2023  
Entrega de Notas: 18 Diciembre 2023

#### Segunda Evaluación

Sesión de Evaluación: 19 Marzo 2024  
Entrega de Notas: 21 Marzo 2024

#### Evaluación Ordinaria

Sesión de Evaluación: 25 Junio 2024  
Entrega de Notas: 26 Junio 2024



P

#### PRE

5-6 años

Habilidades  
metalingüísticas  
y matemáticas

A

#### ABC

7-9 años

Fundamentos de  
lectura y  
comprensión.  
Iniciación al  
pensamiento  
lógico  
matemático

M

#### MENTOR

10-12 años

Análisis y  
razonamiento  
lógico.  
Estrategias para  
la  
resolución de  
problemas.